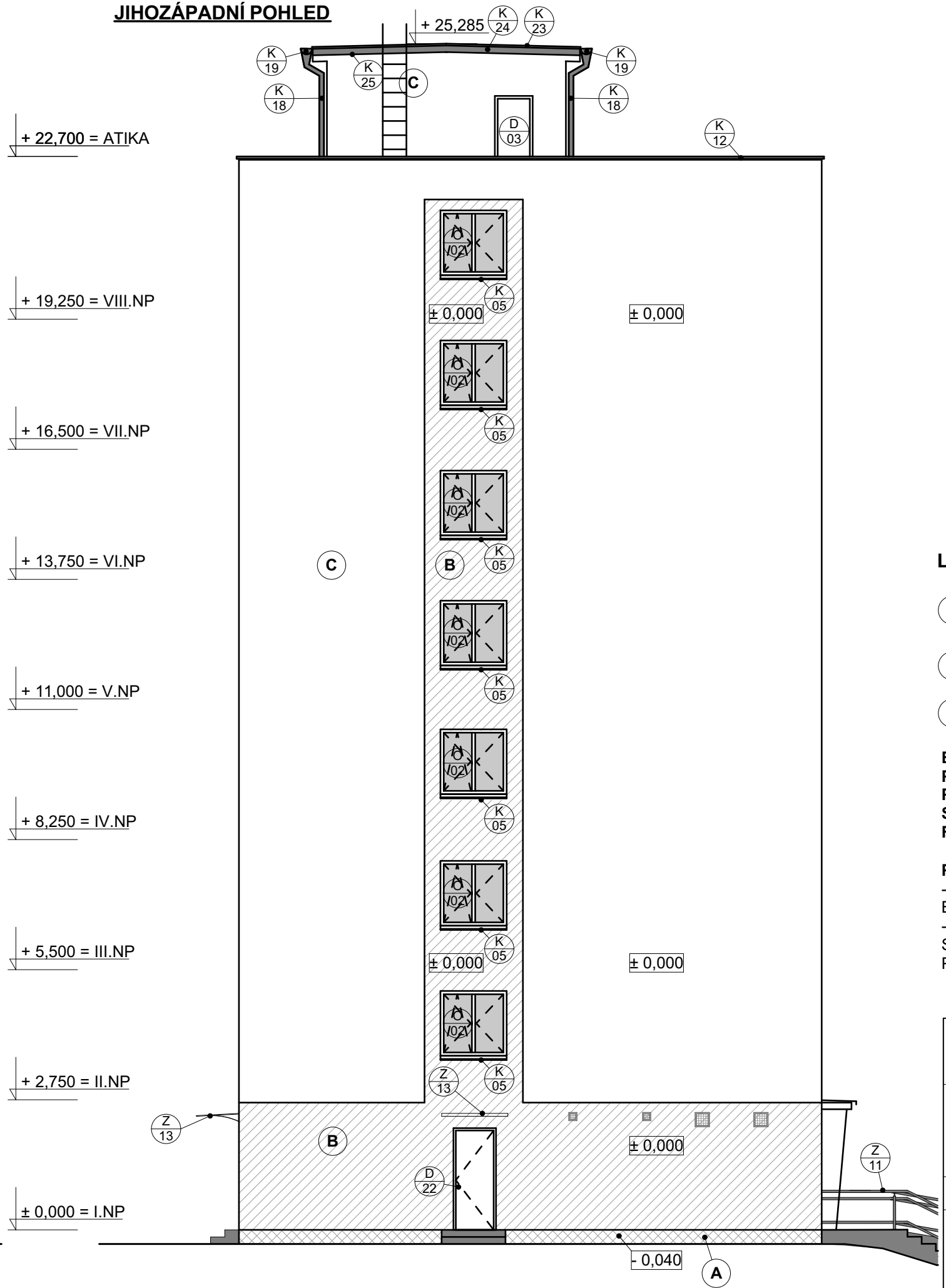
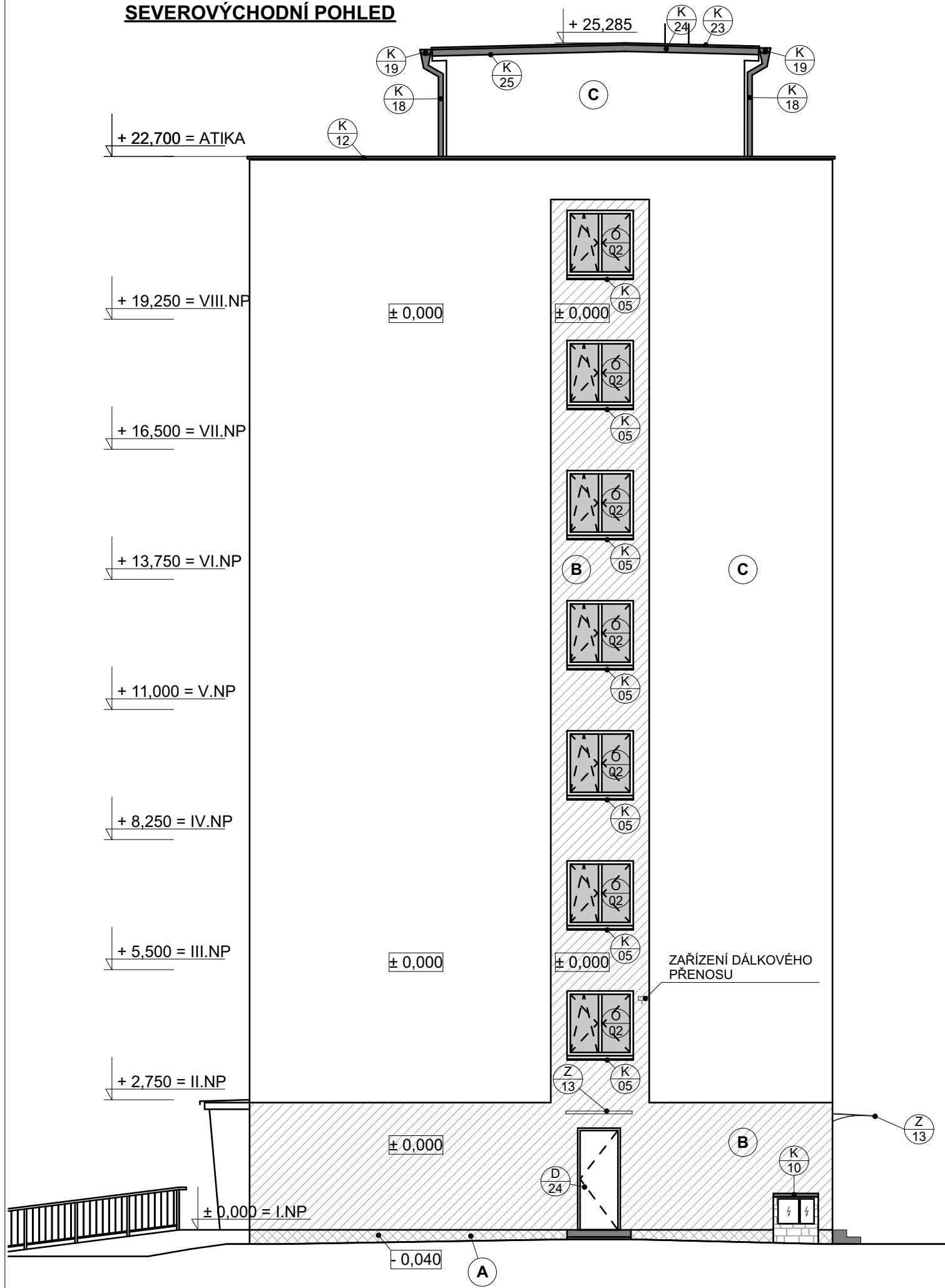


SEVEROVÝCHODNÍ POHLED

JIHOZÁPADNÍ POHLED





LEGENDA FASÁD:

- A** DEKORAČNÍ SOKLOVÁ AKRYLÁTOVÁ OMÍTKA STŘEDNĚZRNNÁ - ZRNO 2 mm, PROBARVENÁ - ODSTÍN HRÁŠKOVĚ ZELENÁ
- B** TENKOVRSŤVÁ SILIKONOVÁ OMÍTKA - ZRNO 2 mm, PROBARVENÁ - ODSTÍN HRÁŠKOVĚ ZELENÁ
- C** TENKOVRSŤVÁ SILIKONOVÁ OMÍTKA - ZRNO 2 mm, PROBARVENÁ - ODSTÍN ŠEDOBÍLÁ

BAREVNÉ ODSŤÍNY FASÁD BUDOU FINÁLNĚ URČENY PŘED REALIZACÍ NA ZÁKLADĚ VÝBĚRU INVESTORA A PROJEKTANTA STAVBY, S PŘÍHLÉDNUTÍM KE SKUTEČNĚ DODANÉMU MATERIÁLNÍMU ŘEŠENÍ FASÁDY OBJEKTU

POZNÁMKA:
- ROZHRANÍ RŮZNÝCH ODSŤÍNŮ FASÁDNÍCH PLOCH - VIZ VÝKRES BAREVNOST FASÁD
- ZAŘÍZENÍ DÁLKOVÉHO PŘENOSU PRO VODOČET UMÍSTĚNÉ NA SEVEROVÝCHODNÍ FASÁDĚ BUDE DEMONTOVÁNO A OPĚT NAMONTOVÁNO PO DOKONČENÍ FASÁDY

		AREA group s.r.o., Šafaříkovy sady 5, 301 00 Plzeň,		tel. : +420 377 323 717	
MĚŘÍTKO 1:100	ODPOVĚDNÝ PROJEKTANT:	ING. JAROSLAV BOŘÍK		STUPEŇ: DSP + DPS	DATUM: 05/2021
	VEDOUCÍ PROJEKTU:	ING.ARCH. V. LIŠKA		POČET A4: 3A4	LIST:
	VYPRACOVAL:	TEREZA ŠLAPÁKOVÁ		ČÍSLO ZAKÁZKY:	19007
PS: SO:	D.1.1 Architektonicko-stavební řešení			POŘ. ČÍSLO:	
NÁZEV:	Revitalizace objektu kolejí Baarova 36, Plzeň			ČÍSLO VÝKRESU:	
POHLEDY SEVEROVÝCHODNÍ A JIHOZÁPADNÍ				D.1.1.19	